

# 2014 새마을리더 해외봉사단 합숙면접 대상자 발표

2014 새마을리더 해외봉사단 합숙면접 대상자를 붙임과 같이 발표 하오니,  
대상자께서는 아래 일정 및 장소 등을 참고하여 당일 등록하여 주시기 바랍니다.

## ■ 1차 파견국 합숙면접 대상자 (\*54명, 붙임명단참조)

- 기 간: 2014. 4. 4(금) ~ 4. 6(일) (2박3일)
  - 장 소: 평산아카데미(경북 칠곡군 동명면 득명리 147/ 054-975-8008)
  - 집결지: 동대구역 앞 육교 아래 KTX 특송 앞(재단 전세버스 대기)
  - 집결시간 : 4. 4(금) 14:00까지
  - 준비물: 체육복, 운동화, 세면도구(수건포함), 필기구
  - 문의처: 경운대학교새마을아카데미(담당자: 정수영/054-479-1086, 010-7747-3657)
- ※ 자차 이용자는 반드시 담당자에게 알려주시기 바랍니다. (14시 30분까지 등록)

## ■ 2차 파견국 합숙면접대상자 (\*84명, 붙임명단참조)

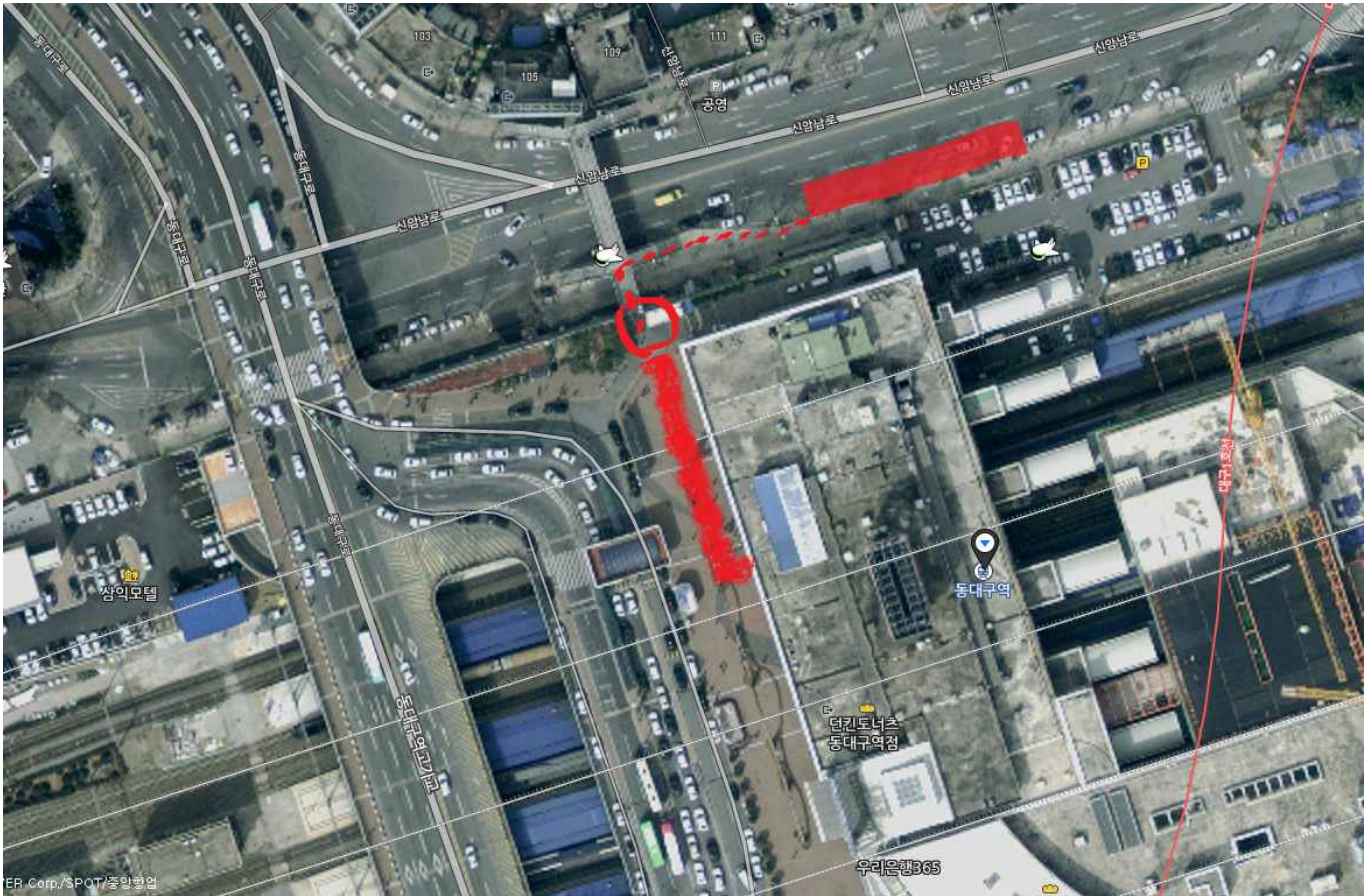
- 기 간: 2014. 4. 17(목) ~ 19(토) (2박3일)
  - 장 소: 평산아카데미(경북 칠곡군 동명면 득명리 147/ 054-975-8008)
  - 집결지: 동대구역 앞 육교 아래 KTX 특송 앞 (재단 전세버스 대기)
  - 집결시간 : 4. 17(목) 14:00까지
  - 준비물: 체육복, 운동화, 세면도구(수건포함), 필기구
  - 문의처: 경운대학교새마을아카데미(담당자: 정수영/054-479-1086, 010-7747-3657)
- ※ 자차 이용자는 반드시 담당자에게 알려주시기 바랍니다. (14시 30분까지 등록)

## ▣ 약도

### 1. 동대구역 버스 탑승장

#### ○ 이동 경로

: 동대구역 정문 택시승강장 방향으로 나와서 우측 육교로 이동 → 육교 우측 계단으로 내려가서 정차 버스 탑승

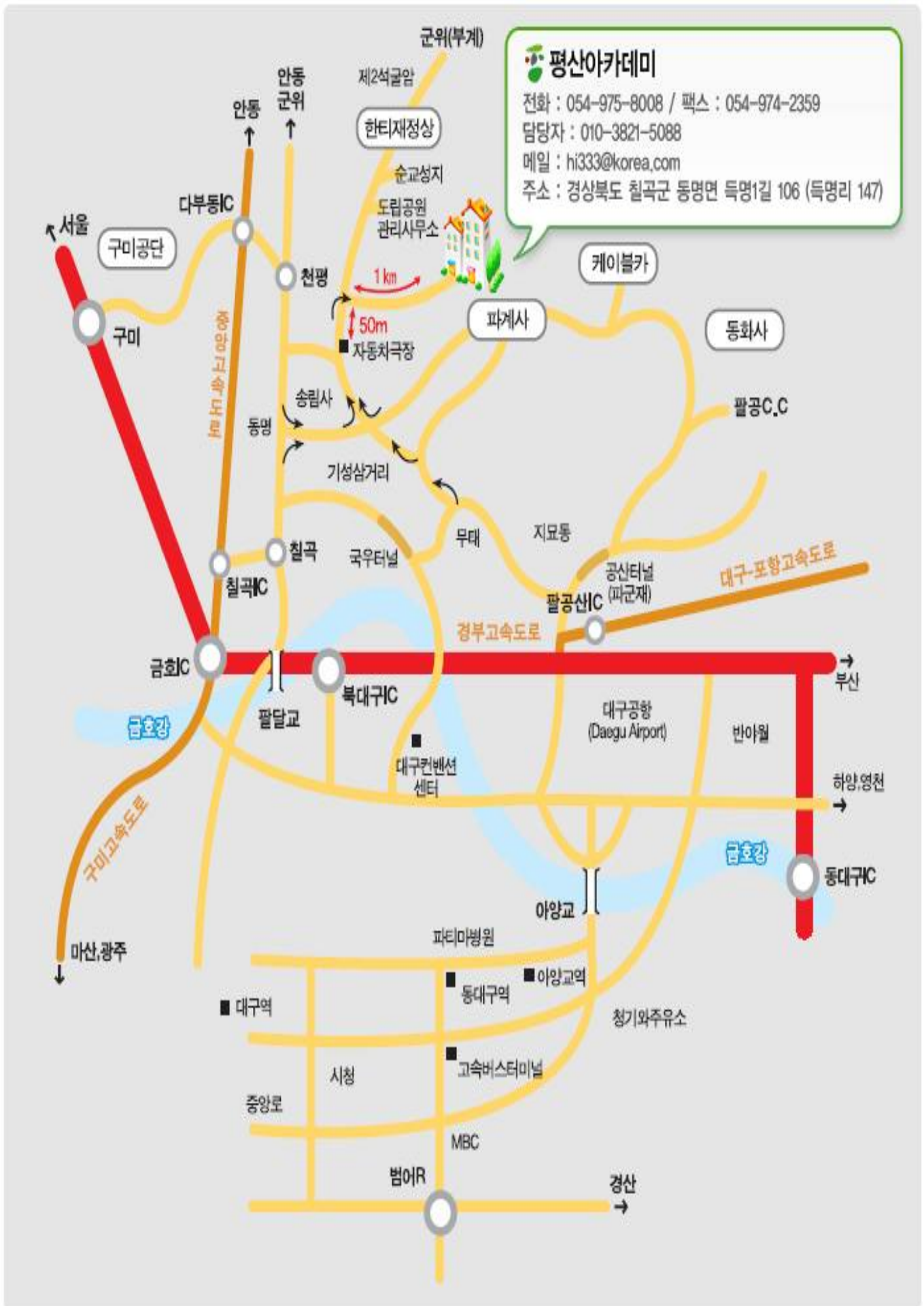


#### ○ 위치정보





2. 평산아카데미 (<http://www.psacademy.co.kr/psacademy/?pg=map>)



· 주요시설물과의 거리

주요시설물	거리	교통수단	소요시간
대구공항	15km	자가, 택시	15분
동대구역	18km	자가, 택시	20분
고속버스터미널	18km	자가, 택시	20분
파계사	7km	자가, 택시	10분
칠곡IC, 동대구IC	25km	자가, 택시	25분
성서공단	30km	자가, 택시	35분
달성공단	50km	자가, 택시	40분
구미공단	30km	자가, 택시	25분

▶ 동대구역(고속버스터미널)

거리20km 소요시간30분(자동차)

아양교 → 대구공항(우회전) → 파군재삼거리  
(파계사 및 한티재방면 좌회전) → 동명네거리  
(한티재쪽 우회전) → 팔공자동차극장 지나  
50m → 대봉교회 수련원 길쪽 1km전방 → 평산  
아카데미

▶ 부계(제2석굴암)

거리7km 소요시간15분(자동차)

한티재정상(직진) → 한티순교성지 → 팔공산 도립  
공원 사무소 지나 500m(좌회전) → 대봉교회 수련  
원 길쪽 1km전방 → 평산아카데미

▶ 구미공단

거리30km 소요시간 35분(자동차)

천평 → 동명네거리(좌회전) → 송림사경유(한티재  
방면 좌회전) → 팔공자동차극장 지나 50m → 대봉  
교회수련원 길쪽 1km전방 → 평산아카데미

▶ 칠곡·칠곡IC

거리10km 소요시간20분(자동차)

동명네거리(우회전) → 송림사경유(한티재방면 좌  
회전) → 팔공자동차극장 지나 50m → 대봉교회 수  
련원 길쪽 1km전방 → 평산아카데미

▶ 경부고속도로(팔공산IC)

거리10km 소요시간15분(자동차)

불로동 → 파군재삼거리(파계사 및 한티재방면 좌회  
전) → 동명네거리(한티재쪽 우회전) → 팔공자동차  
극장 지나 50m → 대봉교회 수련원 길쪽 1km전방 →  
평산아카데미

▶ 성서공단

거리25km 소요시간30분(자동차)

신천대로 → 팔달교(좌회전) → 칠곡(직진) → 동명  
네거리(좌회전) → 송림사경유(한티재방면 좌회전)  
→ 팔공 자동차극장 지나 50m → 대봉교회 수련원  
길쪽 1km전방 → 평산아카데미

# 2014 새마을리더 해외봉사단 합숙면접 조편성표

## 1차 합숙면접 대상자(2014. 4. 4~6)

연번	성명	주소지
1	고재욱	대구광역시
2	권용희	경상북도
3	김경완	경상남도
4	김계원	경상북도
5	김미나	경상북도
6	김성실	경상남도
7	김성희	서울특별시
8	김유남	대전광역시
9	김유빈	서울특별시
10	김윤진	서울특별시
11	김은지	경기도
12	김인혜	경상북도
13	김진영	경상북도
14	김천호	대구광역시
15	김충희	서울특별시
16	김한수	경기도
17	김혜련	경기도
18	박관열	전라북도
19	박두산	경상북도
20	박상술	경상북도
21	박인영	대구광역시
22	박재봉	대구광역시
23	박재연	대구광역시
24	서상덕	서울특별시
25	서은혜	경기도
26	성은혜	대구광역시
27	성주현	경기도
28	손다애	경상북도
29	송채원	서울특별시
30	신민경	대구광역시
31	신보람	경기도
32	심은진	경상북도
33	여영준	경상남도
34	예봉수	경상북도
35	윤정은	울산광역시
36	이민희	대구광역시
37	이시원	대구광역시
38	이용하	경상남도
39	이재환	경상북도
40	이정애	경상남도
41	이준엽	경상북도
42	이태열	경상북도
43	임연심	경기도
44	장보라	경기도
45	장재복	충청북도
46	정두병	대구광역시
47	조상제	서울특별시
48	조연지	경상남도
49	진영권	경기도
50	차재석	경기도
51	채지혜	대구광역시
52	최은경	경기도
53	한응정	대구광역시
54	황현정	대구광역시

## 2차 합숙면접 대상자(2014. 4. 17~19)

연번	성명	주소지	연번	성명	주소지
1	강은영	서울특별시	43	오영민	경기도
2	강태산	전라남도	44	우승호	부산광역시
3	공환식	경기도	45	우영복	경상남도
4	권소영	인천광역시	46	우은덕	경상북도
5	권익철	서울특별시	47	우재민	경상북도
6	권주은	경상남도	48	유부재	경상북도
7	김다솔	전라남도	49	이리라	경상북도
8	김다현	강원도	50	이명자	경상북도
9	김동준	전라남도	51	이상익	경기도
10	김리나	서울특별시	52	이소연	대구광역시
11	김명섭	대구광역시	53	이숙경	대구광역시
12	김명순	제주도	54	이승소	경상북도
13	김민정	경상북도	55	이영수	경기도
14	김병호	경상북도	56	이욱현	경기도
15	김성계	전라남도	57	이원근	경상북도
16	김성운	경상북도	58	이원기	부산광역시
17	김성은	경상남도	59	이창현	울산광역시
18	김수현	경상남도	60	이태희	경상북도
19	김아영	대구광역시	61	이화진	대구광역시
20	김영욱	울산광역시	62	이흥재	서울특별시
21	김유진	경상북도	63	임정남	경기도
22	김정훈	경상북도	64	임정선	제주도
23	김중권	전라남도	65	장선과	충청북도
24	김지혜	인천광역시	66	장순복	서울특별시
25	김진경	서울특별시	67	장태화	대구광역시
26	김진현	경상북도	68	전슬기	광주광역시
27	김채원	경기도	69	정기훈	대전광역시
28	김희영	전라남도	70	정은희	경기도
29	남상준	경상북도	71	정은희	충청남도
30	문성혜	인천광역시	72	조명숙	대구광역시
31	박경원	경상북도	73	조훈미	대구광역시
32	박경철	대구광역시	74	주현규	기타
33	박선희	전라북도	75	최석태	경기도
34	박소은	경기도	76	최성희	경상북도
35	배수정	경상남도	77	최인선	경기도
36	배진훈	경상북도	78	최희망	경상북도
37	백수기	경기도	79	한명진	대구광역시
38	백종철	전라남도	80	한은정	서울특별시
39	서선자	경기도	81	함기원	충청북도
40	서우승	대구광역시	82	홍영표	경상북도
41	어용선	충청북도	83	홍은정	경기도
42	엄혜빈	경상북도	84	황혜영	대구광역시